



ORTESIS ARTICULADA DE BRAZO UNIVERSAL

Referencia **GO290-1**

Ortesis articulada de Brazo Universal graduable que controla la flexión/ extensión del codo. Adicionalmente, si se emplea el soporte de mano opcional, también estabiliza la muñeca controlando la pronación y supinación.

Talla Universal: Gracias a la novedosa tecnología patentada de doble articulación R.O.M, y a las barras telescópicas, una sola ortesis se adapta a todos los tamaños de brazo y es válida para ambos lados.

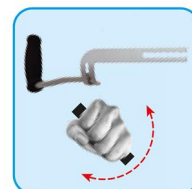
CARACTERÍSTICAS:

- Articulación ambidiestra con ajuste de flexión extensión cada 10° con rango de 120°.
- Manguitos de aluminio maleable que posibilitan el ajuste para personalizar la doble articulación R.O.M, en función de la anatomía.
- Opción de bloqueo de articulación para más inmovilización.
- Barras telescópicas de aleación con longitud ajustable resistentes a la corrosión .
- Suave acolchado con tejido transpirable.
- Correa de soporte de hombro.
- Soporte telescópico opcional de mano con control ajustable de la pronación y supinación . Disponible en talla única lados izquierdo y derecho.

INDICACIONES:

- Control de la flexión/ extensión de codo tras cirugías o traumatismos.
- Con el uso del soporte opcional de mano, control de la pronación / supinación.

Soporte opcional de mano ambidiestro.
REF: GO290-D/1



TALLA
Única

REFERENCIA
GO290-1